

PELMEL

in.ihned.cz/pelmel

in

Hluboká chce pomoci vozíčkářům

Město Hluboká nad Vltavou na Česobudějovicku chce v příštích čtyřech letech odstranit bariéry na důležitých trasách ve městě a v budovách škol či v památkách. Již dnes je zcela bezbariérové Kulturní centrum Panorama, Infocentrum a také jedna z lékáren. Obtížnější se však vozíčkáři dostanou například do zámku, kostela či budovy městského úřadu.

(čtk)

Žulové balvany jsou přírodní památkou

Dva obří žulové balvany Bába a Dědek u Žihle na severním Plzeňsku vyhlásil Plzeňský kraj přírodní památkou. Budou zde umístěny informační tabule a vytyčeny trasy pro turisty a zaveden určitý ochranný režim. Balvany Dědek a Bába se nacházejí asi deset minut chůze po lesní cestě od západního okraje Žihle. Vznikly bochníkovitým zvětřováním a rozpadem hrubozrnné žuly. Jsou široké přes deset metrů a vysoké kolem pěti metrů. Před milióny let je sem zavlekl ledovec. Nedaleko se nachází další shluk menších kamenů a viklanů. Vytvářejí malé skalní město.

(in)

Ocenění turistů

Klub českých turistů (KČT) převzal v minulých dnech Cenu ministra životního prostředí. Tohoto ocenění se mu dostalo za velký podíl na ochraně životního prostředí. Cenu převzal z rukou ministra Libora Ambrozka předseda KČT Jan Havelka. Klub patří u nás k nejstarším zájmovým organizacím – založila ho roku 1888 skupina vla-



stenců okolo Vojty Náprstka. Dnes sdružuje kolem čtyřiceti tisíc milovníků turistiky, zhruba čtvrtinu tvoří děti. Veřejnost se s činností členů KČT setkává nejčastěji v podobě přehledného a dobře udržovaného značení turistických cest. Jeden z nejlépe udržovaných systémů na světě má na starosti jedenáct set dobrovolných značkářů z řad členů KČT.

(in)

Český šéfkuchař bodoval ve Švýcarsku

Třicetiletý šéfkuchař připravovaného café restaurantu Noodles Tomáš Kalina dosáhl v prestižní gastronomické soutěži Salon Culinaria Mondial v Basileji na stříbrnou medaili. Švýcarská přehlídka je jednou ze čtyř nejvýznamnějších soutěží v oblasti gastronomie na světě, koná se jen jednou za šest let a získání zdejší medaile se dá přirovnat k získání sportovní medaile na olympiádě. Kalina soutěžil společně se 17 dalšími kuchaři z celého světa. Jeho úkolem bylo sestavit pětichodové menu a mísu

pro 2 osoby s prezentací jednoho talíře. Český šéfkuchař uspěl s tímto menu: Předkrm: Houbová terina s křepelčím vajíčkem na dýňovo-višňovém salátku. Polévka: Bažantí consomé s bylinkovým svítkem a cuketovými roládkami, consomé z červené řepy s crep-játrovými roládkami. Teplý předkrm: Dortík z candáta a říčního ráčka na šafránovém rizotu. Hlavní jídlo: Mozaika z králíčího a zaječíchho filé s mozaikou ze zeleniny, bramborové hnízdo, bylinkový fenýkl a šípková omáčka. De-



zert: Pyramidka z lesních plodů a datlový mramorovaný mousse se spirálkou z křupavého těstíčka.

(in)

Vychází nový outdoorový magazín

Outdoor magazín Horydoly, nový časopis věnovaný sportovním a rekreačním aktivitám v přírodě, začalo vydávat vydavatelství Turek Media. První číslo vyšlo v polovině listopadu, další se chystá na 22. února 2006. „Přinášíme informace a zábavu aktivním lidem, kteří vyrážejí na lyže, na pěší túry, pod stan, na kolo či na vodu,“ charakterizoval nový časopis šéfredaktor Jakub Turek, spolupracovník IN magazínu HN. Komplettní časopis je ke stažení na webové adrese: www.horydoly.cz/casopis.php

(in)

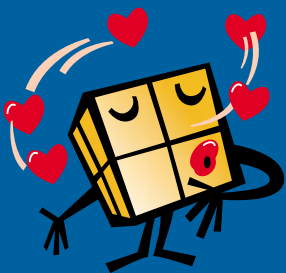
Od pendolina přímo na letiště

V návaznosti na spuštění rychlovlaku Pendolino zavádějí České dráhy v Praze novou autobusovou linku, která umožní rychle se dostat od vlaku na ruzyňské letiště. Spojí budou jezdit z holešovického nádraží, kam z Ostravy přijíždí Pendolino. V autobusu bude platit jízdné ČD a zvláštní tarif Pražské integrované dopravy. Jízdenky budou v prodeji na všech železničních stanicích. Nepřestupní jízdenky pak přímo u řidičů autobusu: základní za 45 Kč, zvýhodněná pro děti od 6 do 15 let přijde na 25 Kč. Linka Airport Expres bude v provozu každý den od 5 h ráno do 22 h v půlhodinových intervalech.

(čtk)

INZERCE

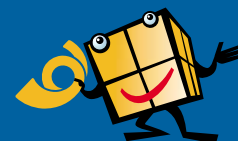
VÁŽNĚ, MILUJEME DIRECT MAIL!



Česká pošta je největším a nejspolehlivějším partnerem pro komunikaci formou direct mailu.

- Každý měsíc přepravíme více než 10 milionů direct mailových zásilek.
- Více než 90 % zásilek doručíme do druhého dne.
- Jako jediní máme přístup do všech vchodů v ČR.
- Naše střediska Postservis jsou největšími kompletovacími provozny ČR (denní kapacita až 700 tisíc zásilek).

www.postaprofimy.cz info linka: 800 10 44 10



POŠTAPROFIMY
nové služby České pošty

IN-000150/B