

VÍKEND V ČECHÁCH

in.ihned.cz/cr

Jak se tam dostat

Nejdůležitější linku veřejné dopravy představuje železniční trať č. 174, spojující Beroun s Rakovníkem přes Zbečno a Křivoklát. Cestou z Prahy musíte přesednout v Berouně, do Křivokláta to vlakem trvá asi hodinu a půl. Západní část Křivoklátska je dostupná jen autobusy, které však o víkendech jezdí sporadicky – chcete-li navštívit např. okolí Skryjí, není mnoho jiných možností než jet autem. Cesta trvá z Prahy asi hodinu.

Silueta, která nezevšední

Fakt, že největším bohatstvím oblasti jsou lesy, si uvědomovali už čeští středověcí králové. Nikoli náhodou sloužily křivoklátské hvozdy odnepaměti coby královská honitba. Hrad Křivoklát, dnes nejdůležitější historickou památkou regionu, užívali mnozí čeští panovníci jako základnu, odkud vyjížděli lovit divokou zvěř. Hrad, o němž je první písemná zmínka z roku 1110, si oblíbil zejména Václav I. a také poslední přemyslovský panovník Václav IV., který na Křivoklátě souvisle trávil celé měsíce a vyřizoval tu státní záležitosti.

Přes nesporné historické a umělecké kvality hradu Křivoklát – připomeňme alespoň velmi hodnotnou gotickou kapli a Královský sál, jenž je po pražském Vladislavském sále druhým největším gotickým světským prostorem v Česku – většinu návštěvníků asi nejvíce zaujme jeho poloha. Křivoklát totiž vystavěli na vysokém, strmém ostrohu, obtékaném ze tří stran Rakovnickým potokem. Jeho silueta, obohacená o mohutnou věž a členité opevnění, tak čítankově splňuje představy o romantickém středověkém sídle. Pohledy na Křivoklát hned tak nezevšední, a když jej budeme obcházet ze všech stran, pokaždé se nám zjeví v nové, překvapivé perspektivě. Klasický obrázek Křivokláta se otevírá od Fürstenberského pomníku, kam vede pohodlná několikaminutová procházka od parkoviště.

Tady měla být přehrada...

Berounka vytvořila v oblasti Křivoklátska bezesporu jedno z nejmalebnějších říčních údolí v Česku. Řeka je tu zahloubena do tvrdých prvohorních hornin a plyne hlubokými zákrutami mezi strmými stráněmi i vysokými skalami. Snad nejkrásnější je úsek mezi Skryjemi a Roztokami u Křivokláta. Levý břeh řeky tady sleduje úzká silnička a také červená turistická značka. Pokud se chcete pokochat výhledem do kaňonu Berounky z výšky, můžete vystoupit po této značené cestě vzhůru na Čertovu skálu. Skalní výchoz, poskytující nádherný rozhled, je tvořen odolnými sopečnými horninami, takzvanými spility. Skoro se nechce věřit, že tu stojíte na tělese bývalé podmořské sopky z období prvohor...

Pod Roztokami začíná být údolí Berounky, dosud jen minimálně osídlené, trochu civilizovanější, zleva se připojuje železniční trať od Rakovníka. Největší zakleslý meandr vytváří řeka mezi Roztokami a Zbečnem, my si jej můžeme pěšky zkrátit po turistické trase vedoucí z Křivokláta přes myslivnu Písky do Zbečna. Červená značka nás vede nejprve strmým výšvihem kolem hradu Křivoklát a posléze traverzuje příkrý zalesněný svah vysoko nad řekou. Cestou máme několik vy-



FOTO: CZECH TOURISM

Pohled na Křivoklát od Fürstenberského pomníku

hlídek (nejvíce je oceníme v časném jaru, kdy stromy ještě nemají listy) a poté sestoupíme po zelené do Zbečna.

Jako z dávnověku zní informace, že vláda komunistického Československa nedlouho po 2. světové válce zvažovala v těchto místech výstavbu obří přehrady, jejíž vody by zatopily údolí Berounky až ke Zvíkovci. ➔

INZERCE

11. BENEFIČNÍ AUKCE

uměleckých děl od předních umělců z celé České republiky

24. listopadu 2007 od 14 hodin
v multimediálním sále Krajského úřadu v Liberci

▼ Výstava dražených předmětů se uskuteční od 19. 11. do 23. 11. 2007 v prostorách ČSOB v Liberci, tř. 1. máje 18.

▼ Záštitu nad aukcí převzal Petr Skokan, hejtman Libereckého kraje.

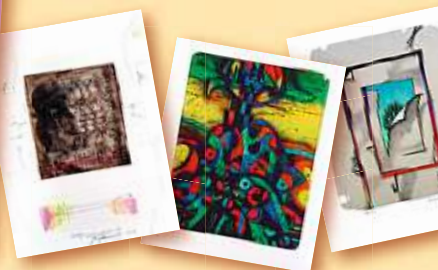
▼ **Pořádá** ► Nadace EURONISA

Partneři ► Warmnis, ČSOB, Studio REMA '93, Tisk Horák, Texo Plus

© REMA '93

Více informací na tel. 485 251 953 nebo www.euronisa.cz**NADACE EURONISA**

Nadace na podporu sociální, kulturní a vzdělávací činnosti v Euroregionu Nisa



IN-000630

IN MAGAZÍN HOSPODÁŘSKÝCH NOVIN