

Veronika Kondelová
Michaela Maňasová
Gaiane Santosyan
Marta Nováková
Doprava
Anna Frousová
Elizaveta Tyrnová

OBJEKT AUDITU: naše třída, škola a skupina

INFORMACE O TÝMU, KTERÝ AUDIT PROVEDE

Moje jméno: Michaela Maňasová

Jména členů mého týmu: Elizaveta Tyrnová, Marta Nováková, Michaela Maňasová, Anna Frousová, Gaiane Santosyan, Veronika Kondelová

Třída a škola: 1. České gymnázium v Karlových Varech, V3.A

Kontakt na tým:

tel.: +420 775 44 114
mail: mañasova@michal.cz
tel.: +420 775 44 114
mail: mañasova@michal.cz

Třídní učitel: Mgr. Irena Jiříková

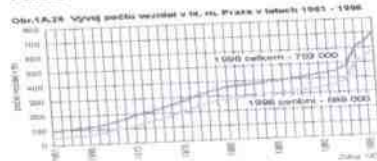
Vývoj dopravy

- Doprava se neustále vyvíjí
- Automobily už tolik neznečišťují životní prostředí



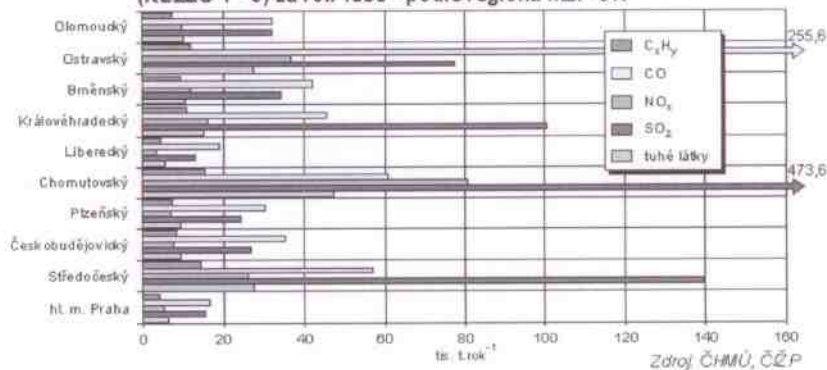
Emise

- Je množství znečišťujících příměsí dostávajících se z určitého zdroje do ovzduší
- (imise-znečišťující příměsí ve vzduchu působící na zvířata a člověka jako důsledek emisí)
- Nejvyšší výskyt emisí je v Praze



Výskyt emisí podle krajů v roce 1996

Obr. 1A.1 Celkové emise hlavních znečišťujících látek v ČR ze stac. zdrojů (REZZO 1 - 3) za rok 1996 - podle regionů MŽP ČR



Následky znečištěného životního prostředí emisemi

- Znečištěné ovzduší je pravděpodobně příčinou spousty úmrtí a nemocí např. dýchacích cest a výskytu rakoviny a srdečních onemocnění. Některé odhady hovoří, že za rok zaviní znečištěné ovzduší úmrtí 300tisíc občanů v EU

Kde snadno najdeme jízdní řády
v našem kraji:

Doprava

www.dpkv.cz

=Informace o jízdních řádech (v K. Varech)

www.idos.cz

=jednoduchý nález spojů

<http://www.dpkv.cz/cz/jizdni-rady-mhd-primestskych-linek-lanovky>

=jednotlivé časy odjezdů a příjezdů autobusů (v K. Varech)

- Cesta do školy naší skupiny

Jméno	Vzdálenost bydlíště od školy (v km)	Dopravní prostředek	gramů CO2 na osobu	Kč za jednu cestu	Čas na cestě (v min)
Veronika Kondelová	900 metrů	pěšky	0	0 Kč	10 min
Anna Frousová	850 metrů	pěšky	0	0 Kč	8 min
Marta Nováková	6 km	autobus	192	9 Kč	30 min
Elizaveta Tyrnová	7,8 km	auto	616	23,4 Kč	15 min
Michaela Maňasová	500 m	pěšky	0	0 Kč	4 min
Gaiane Santrosyan	7,8 km	auto	616	23,4 Kč	10 min

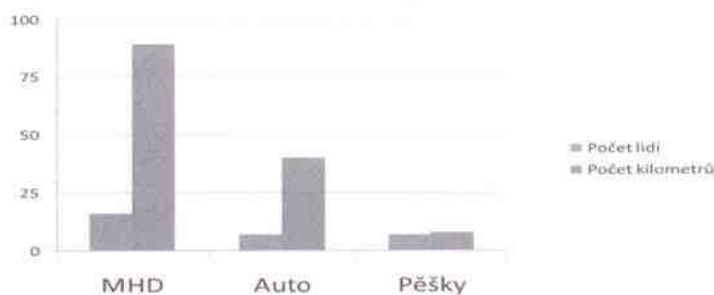
- Emise ve třídě V3.A

Emise naší třídy

	Počet lidí	Počet kilometrů	Celková emise
MHD	16	89	1691
Auto	7	40	3160
Pěšky	7	7,8	0

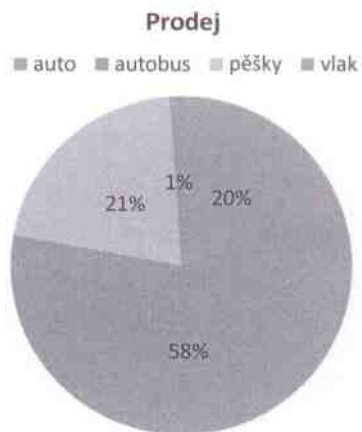
Celková emise činí 4851 gramů CO₂

Graf třídy



Jak dopadla naše anketa.

Výsledek ankety



Co by lidé z naší školy měli udělat, aby trochu zabránili zneškodněnému životnímu prostředí:

1. Chodit pěšky
2. Recyklovat
3. Jezdit místo autobusem na kole