

Audit o dopravě a jejím dopadu na životní prostředí

Objekt auditu: Pracující občané Karlových Varů

Informace o týmu, který audit provede

Jména členů: Zora Hrabalová, Jiří Syrvatka, Andrea Strnadová, Jana Coubalová, Radek Konečný, Anna Nguyen Quynh Anh.

Třída a škola: Tercie B, První české gymnázium v Karlových Varech

Kontakt na tým

Třídní učitel: Mgr. Monika Schleicherová, tel.: mail: schleicherova@gymkvary.eu

Úvod

Zajímali jsme se o problémovou dopravě v Karlovarském kraji a jejím dopadu na životní prostředí, jak z hlediska ovzduší, tak z hlediska zasahování do přírody přistavováním nových silnic a dálnic, které podle nás nejsou nezbytné a moc kvalitní, tudíž se musí často opravovat.

Pro náš průzkum mezi občany jsme si připravili 9 otázek, fotografie a také rozhovor s vedoucím oddělení silničního hospodářství z Krajského úřadu v K. Varech, Ing. Brtkem.

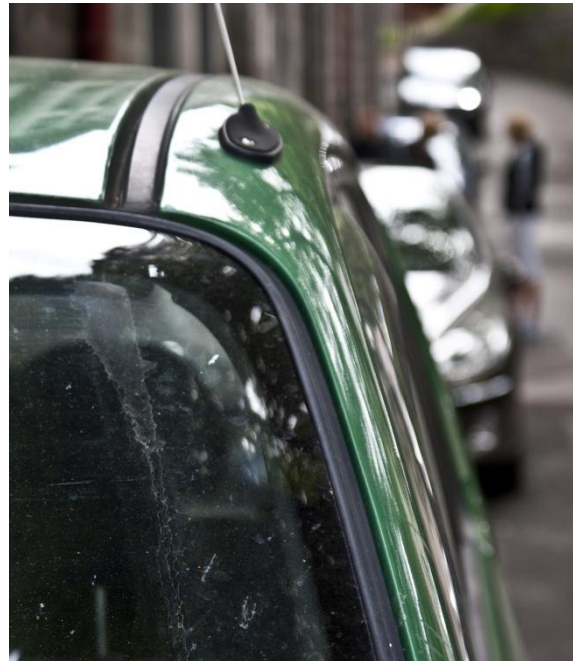
Kladené otázky a odpovědi 16ti dotázaných:

1. Vlastníte motorové vozidlo?

Skoro 70% - 11 dotázaných vlastní motorové vozidlo, zbylých 5 ne.

2. Pokud ano, kolik kilometrů přibližně ujedete za den?

Vlastníci motorových vozidel ujedou průměrně za den 28,2 km. Nejvíce 100 km za den, nejméně 5 km denně.



3. Pokud ne, jak se dopravujete?

4 z 5ti, kteří nevlastní motorové vozidlo se dopravují autobusy MHD, jeden chodí pěšky.

4. Jak daleko to přibližně máte do práce?

Vzdálenost v průměru je 9,8 km. Nejvyšší hodnota byla 20 km, nejnižší pak 1 km.

5. Jak často využíváte MHD?

62% - 10 dotázaných využívá MHD velmi často, zbylých 38% jen zřídka.

6. Jak často využíváte průtahy a obchvaty měst?

8 dotázaných je využívá téměř denně, 4 jen jako spolujezdci nebo velmi málo a 2 je vůbec nevyužívají.

7. Víte, co je skleníkový efekt?

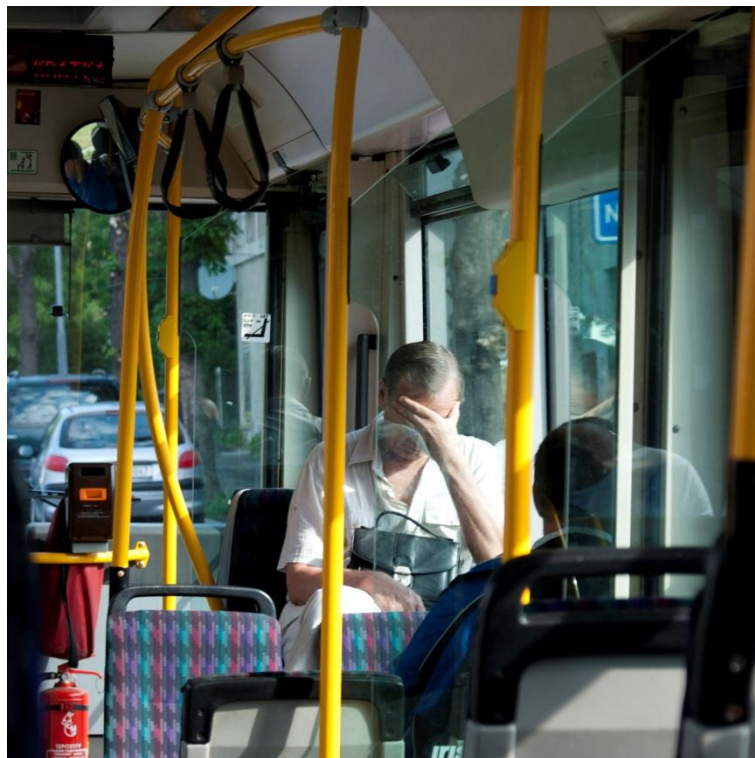
75% - 12 dotázaných se již setkala s tímto termínem, 2 z nich o něm ještě neslyšeli.

8. Snažíte se s tím něco dělat? (chození pěšky, jízda na kole)

13 dotázaných si tento problém uvědomuje a snaží se dopravovat více ekologicky.

9. Co si myslíte o kvalitě silnic v Karlovarském Kraji?

Všichni dotázaní jsou s kvalitou a stavem silnic nespokojení, většina z nich používala slova jako „nic moc“, „hrůza“ a dokonce i „katastrofa“.



Několik doplňujících informací od Ing. Brtka

Chrání Karlovarský kraj v oblasti dopravy životní prostředí?

Ano, samozřejmě. V současné době máme rozpracovaný projekt valorizace dopravy, což znamená: výstavba plnicích stanic na stlačený plyn.

Čím jsou způsobeny neustále trvající opravy na silnici směrem do Ostrova?

Těžko říct, zřejmě technologií, trhlinami před zimním obdobím a spousta dalších faktorů.

Shrnutí dotazníku a závěr

Z našich otázek vyplývá, že se občané snaží o změnu, ale i přes všechnu námahu, marně. Stále se totiž vyskytuje část, která si žádný z námi řešených problémů neuvědomuje, nesnaží se je řešit, nebo jen nemají tu příležitost. Je škoda, že řada z těchto neuvědomnělých jsou právě ti nejvýše postavení. Názor na kvalitu silnic máme však stejný, jako drtivá většina občanů.

