

## Práce s ICT v terénu firmy stále více ohrožuje

**VÝZKUM:** V oblasti zabezpečení a šifrování dat se 83 % firem zaměřuje primárně na notebooky. Teprve poté řeší zabezpečení klasických stolních počítačů, USB flash disků a dalších přenosných zařízení. Vyplývá to ze statistik společnosti Sodatsw za rok 2011.

Notebooky zaměstnanců obsahují kopie důležitých dokumentů a umožňují přístup do interní firemní sítě, což může mít pro organizaci v případě ztráty likvidační dopad. Právě proto se organizace zaměřují primárně na ochranu informací uložených v notebookech. Zabezpečení dat v přenosných počítačích v současnosti aktivně řeší naprostá většina tuzemských firem.

„Na firemních notebookech bývají uloženy zhruba tři čtvrtiny všech citlivých dat organizace. Většina našich zákazníků proto chrání šifrováním primárně firemní notebooky, tento poměr stále roste. Dobře si totiž uvědomují, že s jejich využíváním mimo kancelář se pojí největší riziko ztráty citlivých dat,“ uvedl Martin Hanzal, výkonný ředitel společnosti Sodatsw, která se zabývá zabezpečením dat pomocí šifrování. „Firemní notebooky mohou snadno posloužit jako prostředek k neautorizovanému průniku do informačního systému organizace. To může mít pro firmu fatální důsledky,“ uvedl Martin Ondráček, produktový ředitel Sodatsw.

Rostoucí zájem o ochranu notebooků souvisí s faktem, že se stále více lidí pohybuje při výkonu svého zaměstnání v terénu, případně pracují z domova. Podle loňských údajů Českého statistického úřadu umožňovalo svým zaměstnancům využít princip home office 75 % podniků z odvětví komunikačních a informačních technologií. Při používání notebooků mimo kancelář hrozí podle odborníků vysoké riziko lidského pochybení, které může vést ke ztrátě nebo odcizení přístroje i s uloženými daty.

„V cizině je práce z domova využívána více než v tuzemsku. Můžeme logicky nabídku na práci z domu nalézt častěji u zahraničních společností. Jde většinou o administrativní nebo IT pozice. Podmínkou je, aby tyto zaměstnanci ovládali práci s notebookem a plně si uvědomovali veškerá rizika, která jsou s ní spojená,“ komentuje Martin Schneider ze společnosti Adecco. „Flexibilní úvazek, jakým je právě home office, má často charakter benefitu. Jako takový má vliv na posílení pozitivního vztahu zaměstnanců ke společnosti. Nejčastěji se to týká technických pozic, jakými jsou programátoři, administrátoři nebo grafici. V terénu také často pracují obchodní zástupci,“ doplňuje na závěr Mikuláš Procházka ze společnosti Grafton Recruitment.

## Miluju technologie a ony mě také!



Taky máte rádi nové technologie, které vám ulehčují život? Já ano. A hned dám i příklad: píšu e-mail v prohlížeči na účtu Gmail: „V příloze posílám soubor ke korektuře...“, abych pak rozvinul důvod, proč tak činím

a do kdy potřebuji odpověď. Když jsem to dopsal, najel jsem ukazatelem na tlačítko odeslání, klep – a ejhle! Objevilo se okno, které neznám! Na něm stálo něco v duchu, že v těle e-mailu je slovo *příloha*, žádná ale příloha není, a jestli si skutečně přejí zprávu odeslat!

Tak na tohle skutečně nejsem zvyklý, aby mě někdo tak důsledně hlídal, a dokonce mi i doporučil, že jsem něco asi neudělal tak, jak jsem chtěl a měl. Spravilo mi to náladu, vždyť odeslat e-mail někomu, komu píšu poprvé, a hned bych nepřiložil dokument, to by nebylo jaksi ono. Byl bych hned napoprvé b.l.b.em...

Jsem rád, že Google věnuje pozornost takovým maličkostem, na které nejsme zvyklí, ale dokážou nám spravit náladu a dodat dobrý pocit, že „něco“ hlídá naše kroky, abychom nebyli místy za něco jiného, než jsme, a svou práci odvedli na jedničku. Tak, jak to má být!

Ve světě se dlouze hodně hovoří o tom, jak nás elektronický Velký bratr hlídá na každém kroku, čte si naše e-maily a poskytuje je tomu, kdo s nimi nemá mít vůbec nic společného. Lidé se rozčilují nad ztrátou soukromí, identity i nad tím, že někdo někde ví, kde právě jsou a kam jdou a s kým. Je to daň elektronickému věku, službám, které nám tu ulehčují, tu ztrpčují život. Jsme hlídáni, aniž bychom o tom věděli a tušili, že někomu jde o naše soukromí nebo o to, kde právě nakupujeme a co.

Výsledkem takového sběru dat jsou někdy ne úplně legální (phishingové) služby, nabízené potají marketingu firem. Kdo dá víc? Marketing se zajímá o naše návyky, aby nám každý měsíc den po naší výplatě vlezle nabídl služby nebo zboží, na které jinak celý měsíc nemáme volné prostředky. Někdo prostě ví, kdy nám chodí peníze na účet a kdy nám je zase potvoří typu inkasa a záloh na plyn, vodu a elektriku sežerou. Někdo ví, co děláme, jaké jsou naše zvyky, a podle toho se řídí. Řídí nás.

Kdysi dávno, když ještě existoval Invex, na němž jsme juchali nad tím, jak máme ty technologie, které vůbec nepotřebujeme, ale bez nichž se už nemůžeme obejít, protože jsme si na ně zvykli, mi řekl Eugen Kaspersky: „Když chceš být na internetu, počítej s tím, že všechno, co děláš, někdo někde sleduje.“ A měl pravdu. Je jedno, že v tu dobu v rukách držel bowlingovou kouli a půllitr s plzní a v sobě jí měl tak půl hektolitrů. Měl pravdu! Často na setkání s ním vzpomínám. Naposledy dnes, kdy mě překvapil Gmail; ale buďte si jisti, že o každém vašem písmenu někdo někde ví.

Zařídte se podle toho, je to stejné, jako když o soukromých věcech hovoříte nahlas v nabitě tramvaji. Na sociální sítě věšte a předávejte v SMS a e-mailech jen ty informace, o kterých si myslíte, že vám nemohou ublížit, a které někdo nemůže použít proti vám!

Taková je totiž moderní, dost zvědavá doba.

Milan Loucký

[milan.loucky@economia.cz](mailto:milan.loucky@economia.cz)

šéfredaktor časopisu Technik

Typ techniky	Riziko	Reálnost rizika
Desktop	Odcizení zařízení s daty	Nízké
	Odcizení dat vykopírováním informací z disku	Střední
	Odcizení dat z neuzamčeného počítače	Střední
	Neoprávněný přístup k datům	Nízké
	Lidská chyba	Vysoké
Notebook	Odcizení zařízení s daty	Vysoké
	Odcizení dat vykopírováním informací z disku	Střední
	Odcizení dat z neuzamčeného počítače	Střední
	Napadení počítače prostřednictvím škodlivého kódu	Střední
	Lidská chyba	Vysoké
USB flash disk	Odcizení zařízení s daty	Vysoké
	Odcizení dat vykopírováním informací z disku	Střední
	Neoprávněný přístup k datům	Vysoké

**Vysoké riziko (H)**, jež je třeba řešit s nejvyšší prioritou (neprodleně).

**Střední riziko (M)**, jež je nutno řešit v krátkodobém nebo střednědobém časovém horizontu.

**Nízké riziko (L)**, jež umožňuje zabývat se jím až po vyřešení rizik vyšších priorit a věnovat se mu v dlouhodobém výhledu.

**Informativní/akceptovatelné riziko (I)**, nevyžaduje vzhledem k charakteru ani v dlouhodobém výhledu zavedení protiopatření.

Zdroj: SODATSW

## Dva terabajty do kapsy u saka s podporou zálohování a šifrování

**TEST TECHNIKA / ICT:** Společnost WD uvedla na trh pevné disky My Passport v kapacitách 500 GB až dva terabajty. K počítači je připojíte snadno prostřednictvím USB 3.0.

Pojďme se podívat na disk, který nás svými možnostmi překvapil. Začneme hmotností pouhých 230 gramů a rozměry, které činí jen 82 x 111 x 21 mm (š x v x h). Disk se dodává v elegantním provedení v pěti barvách a s povrchovou úpravou zamezující zanechávání otisků prstů na jeho těle. S diskem dostáváte speciální kabelík o délce 30 cm, který by ale mohl být klidně i delší. Na jeho jednom konci je konektor USB 2.0/3.0 a na druhém pak speciální dvojitý konektor. Disk se napájí přímo z portu USB, v případě, že váš počítač nemá porty USB napájeny nebo nejsou schopny poskytnout dostatečný proud pro pohon disku, musíte si přikoupit síťový adaptér a speciální kabel. Připojení disku k počítači zachytí systém a po instalaci ovladačů se můžete podívat na jeho obsah. Připojení disku indikuje LED dioda vedle dvojitý konektor data/napájení a blikáním dioda informuje o tom, že na disk nebo z něj jsou transportována data.

Na disku najdete kromě návodu a smlouvy EULA speciální ovladač SES, který zamezí dotazům na opětovnou instalaci ovladačů při každém připojení disku k počítači s Windows.

Velkou výhodou tohoto disku je existence rozhraní USB 3.0, které umožní přenášet data rychlostí až 5 Gb/s. Jen pro srovnání uvedeme, že pevné disky, připojené v počítači přes řadič SATA rev. 3 umožní komunikaci mezi pevným diskem a počítačem rychlostí až 6 Gb/s. Jak vidíte, rychlost externího pevného disku WD My Passport je tak vysoká, že ve srovnání s tím, jak rychle můžete komunikovat s vestavěným moderním pevným diskem přes SATA rev. 3, ztrácíte jen asi 17 % na rychlosti přenosu dat. A to je první výhodou disku WD My Passport: připojením k počítači přes rozhraní USB 3.0 můžete nechávat pracovní soubory přímo na něm, aniž byste je museli kopírovat na pevný disk a po úpravě zpět. To oceníte při zpracování velkých multimediálních souborů typu video nebo složitých konstrukčních podkladů pro 3D modelovací programy. Prostě si je umístíte na tento disk, a pokud máte nainstalován program, který vám s nimi pak umožní pracovat i doma, vezmete disk do kapsy a přenesete si ho do domácího prostředí nebo k jinému počítači.

Pokud na svém počítači nemáte porty USB standardu 3.0, můžete disk používat i s USB 2.0. Pak ale počítejte s poklesem rychlosti transportu dat na 480 Mb/s.

Disk je připojen. Na něm jsou od výrobce uloženy instalační sady programů pro Windows a pro MacOS (s počítači Mac disk funguje, pokud jej ale chcete používat v systému Mac OS X se softwarem Time Machine, musíte jej přeformátovat z jednooddílového NTFS na systém HFS+J).

Co software, na disku výrobcem uložený, dokáže? Jsou tu utility pro nastavení zálohování. Jak bývá dobrým zvykem u WD, programy mohou zálohovat celé svazky i disky nebo jen vybrané soubory. Zálohování může probíhat i na pozadí a zvláštním případem je pak případ úplného zálohování, kdy se stále hlídá práce na vašem počítači, a jakmile dojde ke změně byť jen jednoho souboru, tato změna se ihned přenesou do záložní kopie na disku My Passport. Tento způsob se dá přirovnat k systému RAID 1. V případě RAID 1 se data zrcadí na dva disky, které jsou jako by zapojeny paralelně. Data se zapisují nejprve na jeden disk (diskové pole) a pak hned i na disk druhý (druhé diskové pole). Tohle je zatraceně dobrá zbraň My Passportu! Nastavení pokročilého systému zálohování je rozsáhlé, takže si třeba můžete nastavit, že zálohovat se má jen v případě nečinnosti počítače. Naše zkušenosti ale ukazují, že na počítači s dvoujádrovým procesorem a 8 GB RAM ani při běhu zálohování na pozadí nedocházelo k viditelnému snížení výkonu počítače. Samozřejmě je i možnost obnovení dat při havárii disku počítače z uložených záložních souborů na My Passport. Dobře!

Dalším dílem dodávky je ochrana disku heslem (WD Security), které je vyžadováno po připojení disku k počítači. Ovšem nejsilnější zbraní je možnost šifrování ukládaných dat. Tady se zastavme. Pokud chráníte disk jen heslem, může se při jeho ztrátě stát, že někdo heslo odhalí a všechna na něm uložená data jsou mu k dispozici v celé své nahotě. Tak může zloděj nebo konkurence přijít k cenným datům. Necháte-li disk šifrovat a poté jej někdo ukradne, najde na něm jen spoustu „nesmyslných“ zašifrovaných dat, pokud si ovšem heslo nenalepíte na spodní stranu disku ... Ukradne-li někdo disk, pak je mu k ničemu, protože žádná „smysluplná“ data z něj nedostane.

Doprovodné utility jsou sdruženy v aplikaci WD SmartWare, která se umístí do pracovní lišty Windows. Odsud ji můžete vyvolat, abyste se dozvěděli bližší informace o disku, jeho zaplnění, nastavit dobu, po které se sám vypne, odpojit jej ze systému (vyprázdnit buffery) před jeho odpojením a další potřebné programky.

Malý disk WD My Passport můžeme klidně nazvat malým diskem s velkými možnostmi. Zaslouží si to!

Milan Loucký

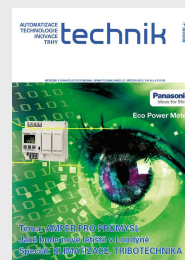


Moc už ho sice není, ale pořad je ještě tady!

Na pultech stále můžete sehnat třetí číslo

### Technik 3/2012,

ve kterém opět najdete zajímavé čtení, například:



• **Hlavní téma:**

Amper pro průmysl

• **Speciál:** Vzduchotechnika a klimatizace / Ložiska a tribotechnika

• **Spektrum:** Titanic potopil lidský faktor

• **Světové projekty 21. století:**

Největší letiště světa v ústí Temže

• **ICT technologie:** Ztracený notebook může spolehlivě zlikvidovat firmu

• **ICT technologie:** Ztracený notebook může spolehlivě zlikvidovat firmu

• **ICT technologie:** Ztracený notebook může spolehlivě zlikvidovat firmu

Objednejte si ZDARMA ukázkový výtisk a určitě nebudete litovat:

<http://predplatne.ihned.cz/predplatne/zkouska.php?ti=TE&pref=1>

Předplatné si zajistíte na zelené lince  
800 11 00 22 nebo na

<http://www.economia.cz/predplatne>

**economia**

OBSAH ROZHODUJE

### Areva podepisuje sérii významných smluv o spolupráci s klíčovými českými společnostmi



Areva v rámci své lokalizační strategie podepsala sérii memorand o porozumění s klíčovými českými společnostmi. Budoucí spolupráce bude zaměřena na projekty reaktorů EPR, včetně jejich dodání pro bloky 3 a 4 JE Temelín. Všechny společnosti, které podepsaly memoranda, prošly předkvalifikačním procesem společnosti Areva pro nové dodavatele a některé z nich jsou dokonce již na seznamu kvalifikovaných dodavatelů.

### Cemex otevírá betonárnu v Lysé nad Labem

Moderní technologie a automatická výroba zajistí nejen vysokou kvalitu betonových směsí, ale garantují splnění požadavků na životní prostředí. Betonárna s výkonem 40 m<sup>3</sup>/hod se nachází v Lysé nad Labem v areálu Dywidag Prefa. Zákazníkům nabídne výrobu transportbetonu, zavhlých betonových směsí, cementových mazanin a pěn, polystyrenbetonu, lehké zhutnitelných betonů Compacton, dekorativních vymývaných betonů GraniSol a zdicích malt ReadyMalt. Její vybavení zahrnuje čtyři kóje pro skládku kameniva, automatický přihřovač a talířovou míchačku RTM 1500. Samozřejmě bude doprava materiálů na

(Pokračování na stránce 3)

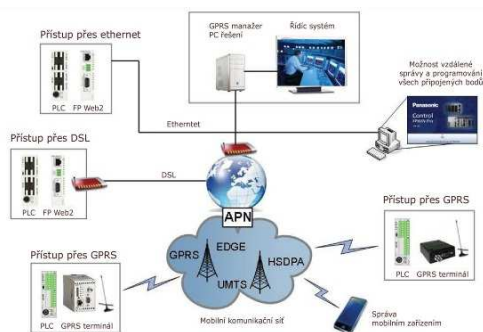


## GPRS manažer odemyká cestu k datům

**AUTOMATIZACE:** Systém automatizace budov společnosti Panasonic Electric Works (PEW) si bere za cíl poskytovat otevřeně řešení postavené na veřejných komunikačních protokolech. Základem řízení jsou průmyslová PLC (Programovatelné automaty), kde pro sběr dat jsou využity protokoly LON (Local Operating Network), BACnet (Building Automation and Control Networks) nebo M-Bus (Meter -Bus) a dále PLC komunikují po standardních protokolech, jako je IEC 60870-5, OPC (OLE for Process Control) nebo Modbus TCP až k centrálnímu systému sběru dat SCADA (Supervisory Control and Data Acquisition).

Vhodně postavená topologie sítě do budoucna nejen zajistí on-line sledování průběhů, ale zároveň umožní data měnit či dokonce jednotlivé připojené body programovat. Pokud chceme sledovat více objektů, je jednou z variant možnost využít GPRS manažera a naprosto autonomně, bez potřeby jakýchkoliv drátů, kontrolovat data ze sledovaných objektů. Veškerá komunikace, pokud je to potřeba, probíhá přes VPN, čímž je zajištěna naprostá diskrétnost a zároveň je řízení chráněno před napadením zvenčí.

Komunikačním srdcem poskytování dat je FP Web Server, který data průběžně dodává – sledovat je můžete na svých chytrých telefonech, tabletech či je poskytovat do SCADA systému, běžícího např. na PC v kanceláři. Co se stane, když počítač musíte restartovat nebo se v horším případě



jednotlivé dílčí větve. Prostřednictvím Eco Power Metrů můžeme sledovat spotřebu jednofázových či třífázových spotřebičů a zároveň můžeme na jejich pulzní vstupy přivést signál z konkrétního čidla příslušné měřené energie. O tyto naměřené hodnoty se již postará bezpečný přenos dat. Jednotlivé měřící body lze připojit k řídicímu systému přes RS485, prostřednictvím ethernetu nebo bezdrátově. Hodnoty z nepřipojených měřících míst můžeme přenášet prostřednictvím SD karty a společně pak data podrobit zpětné analýze, aby mohla být zahájena nezbytná a správná opatření pro zvýšení energetické účinnosti. Neustálé sledování a optimalizace jsou základním kamenem pro moderní a efektivní hospodaření s energií.

## Snižování spotřeby energie budov podle přítomnosti osob

**AUTOMATIZACE:** Detektory pohybu a přítomnosti osob, ovládající osvětlení a soustavy vytápění, větrání a klimatizace (Heating, Ventilation and Air Conditioning – HVAC), umožňují nastavit optimální podmínky v místnostech a snížit spotřebu energie. Inteligentní udržování stále úrovně osvětlení a řízení parametrů vnitřního prostředí podle aktuální potřeby zajišťují, že kanceláře, vstupní haly, chodby a obchodní prostory jsou vždy osvětleny a vytápěny, resp. chlazeny bez zbytečných ztrát energie při zachování komfortních podmínek. Společnost Siemens rozšířila nabídku produktů řady Gamma, které pomáhají snižovat spotřebu energie v budovách, o dva nové detektory pohybu a přítomnosti osob.

Nové detektory pohybu a přítomnosti osob mají typové označení Gamma UP 258/E11 a Gamma UP 258/E21. Pokud se někdo zdržuje v jejich dosahu, oba přístroje zapínají světla podle aktuálních světelných podmínek a denní doby. Na základě detekce přítomnosti lidí v místnosti lze řídit také procesy vytápění, větrání a chlazení. Osvětlení i soustavy HVAC jsou řízeny nezávisle na sobě. Tento způsob řízení vytápění a stále úrovně osvětlení podle potřeby a přítomnosti osob umožňuje uspořit až 40 % energie.

U obou nových přístrojů lze definovat až čtyři podružné skupiny světel. Zatímco model UP 258/E11 rozsvěcuje a zhasíná světla na základě přítomnosti osob a denní doby, v modelu UP 258/E21 je zabudovaný snímač jasu, ovládající jednotlivé skupiny světel podle skutečných světelných poměrů v místnosti tak, aby v ní byla udržována stálá úroveň osvětlení. Oba přístroje mají nenápadný design, a lze je tak umístit na strop v libovolném interiéru. Detektor pokrývá plochu s poloměrem pět metrů, zaznamenává pohyby již od 20 cm a má nastavitelnou hlavici umožňující jeho velmi přesné seřízení. Sledovanou plochu lze podle potřeby zvětšit použitím přídatných detektorů.



(Pokračování ze stránky 2)

staveniště prostřednictvím moderních a výkonných autodomíhávačů a ukládání směsí do konstrukce pomocí čerpadel.

### První přenos 100 Gb/s dat na vzdálenost 3000 km bez nutnosti regenerace signálu

Společnost Cisco oznámila úspěšnou demonstraci koherentního 100gigabitového optického DWDM (Dense Wavelength Division Multiplexing) přenosového systému s plně optickým dosvitem přes 3000 km (kategorie ultradlouhých dosvitů). Dosažená vzdálenost je o 50 % vyšší než jiné dostupné řešení. Systém podporuje 42 kanálů o rychlosti 100Gb/s a přechod na tyto rychlosti neovlivní současný síťový provoz na rychlostech 10 Gb/s.

### IS Karat u distributora

Společnost Kjellberg Trading se sídlem ve slovenském Martine se rozhodla pro informační systém Karat Advance. Jeho implementace proběhla metodikou Expres během pouhých 14 dnů a umožnila tak rychlé uvedení do provozu. Řešení podporuje agendy ekonomiky, účetnictví, skladů, CRM a Manažer.

### Eaton 5PX inovačním produktem roku

Eaton Corporation zvítězila v mezinárodní soutěži Golden Bridge se systémem pro zálohování napájení, UPS Eaton 5PX. Ten získal za rok 2011 ocenění v kategorii inovační produkt. UPS představuje integrované řešení správy napájení v prostředí IT a v malých i středních datových centrech.

### Infor řídí Krnovské opravy a strojírnou

Společnost Infor oznámila, že Krnovské opravy a strojírna úspěšně využívají řešení Infor10 ERP Business (SyteLine). Implementace, kterou realizovala firma ITeuro, partner společnosti Infor, pomohla optimalizovat výrobní procesy a zvýšila efektivitu výroby. Systém je schopen zohlednit výjimečnost podnikání společnosti, která spočívá v unikátní kombinaci výroby nových produktů s opravárenskými aktivitami. S využitím APS funkcionality nyní KOS dokáže svým zákazníkům garantovat přesné termíny dodávek.

### Řízení a správa sítí zdarma na iPad

Nejen majitelé nových iPadů, ale i všichni uživatelé předchozích generací iPadu, iPhone či iPod Touch si mohou stáhnout mobilní verzi aplikace Netgear Genie zdarma. Ta nabízí snadnou správu sítí, práci s multimédií, administraci routerů, rodičovskou kontrolu a řadu dalších užitečných funkcí. Utilita Netgear Genie přináší možnost získat informace o síti, k níž je bezdrátově připojena prostřednictvím Wi-Fi. Spolupracuje se všemi typy síťových zařízení nezávisle na výrobci a vybrané směrovače Netgear lze s ní snadno spravovat.

### K2 rozšiřuje svou funkcionalitu

K funkcí Informačního systému K2 přibyla správa zásilkových služeb, jež umožní uživateli sledovat a evidovat firemní zásilky. Řešení je součástí modulu Marketing, a má přímou vazbu na dodavatele či odběratele.

## Další aplikace pro Nokia Lumia

**KOMUNIKACE:** Jste-li majiteli smartphonu Nokia Lumia, můžete se těšit na vylepšení. Aplikace Nokia Autem a Nokia Mapy získaly významná vylepšení, přibyla aplikace Nokia MHD. Plnohodnotná navigace Nokia Autem je nyní ve verzi 2.0. Předchozí verze aplikace sice mohla používat off-line mapy stažené do telefonu, ale pro výpočet trasy bylo nutné připojení k internetu – i když jen pro přenos pár kilobajtů. Nová verze žádné připojení k internetu nepotřebuje a může pracovat off-line. To se vyplatí především při datovém roamingu v zahraničí. Mezi nové funkce patří zobrazení času, kdy dojedete do cíle, a upozornění na policejní radary. Praktické je upozornění na překročení povolené rychlosti. Přimo z menu aplikace je možné stáhnout mapy států z celého světa pro off-line použití.

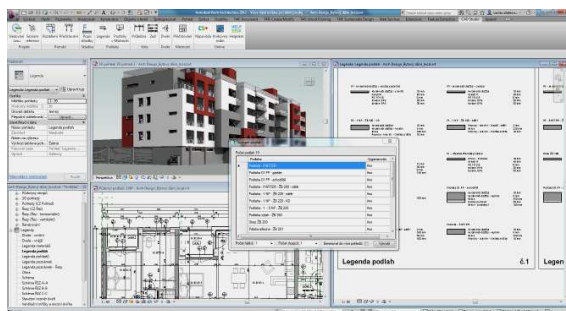


Při návštěvě města si můžete v aplikaci Nokia Mapy 1.3 připravit body, které chcete navštívit, a díky nové peší navigaci je projdete bez zaváhání nebo tápání. Oblíbená místa navíc můžete jednoduše nasdílet svým přátelům – pomocí SMS, e-mailem nebo na sociálních sítích. Oblíbená místa si můžete uložit na hlavní obrazovku v podobě dlaždice.

Novinkou je aplikace Nokia MHD. Aplikace najde spoj městské hromadné dopravy. Nemusíte znát názvy zastávek – jen zadáte, kam se chcete dostat, a aplikace sama najde nejbližší zastávku. Díky provázanosti na Nokia Mapy vás bude navigovat i při složitějších přestupech. Spočítá i dobu, za jakou se na dané místo dostanete. V aplikaci Nokia MHD je 510 ze 46 zemí světa, z České republiky je prozatím přítomná Praha.

## CAD Studio představuje aplikaci Revit Tools

**CAD:** Společnost CAD Studio rozšířila nabídku pro uživatele řešení Autodesk Revit Architecture a Revit MEP o vlastní nadstavbu „Revit Tools“. Projektantům a architektům pomáhá snadněji a rychleji připravit projektovou dokumentaci s ohledem na české zvyklosti a normy.



Tým vývojářů CAD Studia je znám dlouhodobou podporou českých uživatelů, kteří pro svou práci potřebují co nejlepší podporu českých norem a informačních systémů. Pravidelně tak představuje nové nástroje a nadstavbové aplikace pro řešení společností Autodesk. Většina z tohoto softwaru je dostupná buď zcela zdarma, v rámci portálu CADforum.cz, nebo v rámci bonusového balíčku CS+, který získávají zákazníci CAD Studia při nákupu CAD, GIS a PLM řešení. Jedním z posledních přírůstků jsou Revit Tools. Ty jsou určeny pro 32- i 64bitové verze BIM aplikací Autodesk Revit Architecture a Revit MEP řady 2012. Zahrnují mj. i tyto populární nástroje: *sledování času* – zaznamenává čas strávený nad projektem, *popis skladby* – vytváří a aktualizuje automatickou popisku skladby střešky, podlahy nebo stěny, včetně popisu materiálu a tloušťky vrstev, *seznam referencí* – vypíše seznam všech připojených souborů do aktuálního projektu, *legenda podlah* – pomáhá s přípravou rozpisu podlah v místnostech, včetně jednotlivých vrstev, *podlahy v místnosti* – zjistí všechny typy podlah v místnosti a запиše ji jako parametr do tabulky místností, *kóty* – zahrnuje nástroje pro efektivnější kótování projektové dokumentace, *dveře* – automaticky rozpozná otevírání dveřního křídla a запиše jej jako hodnotu parametru do vlastností dveří, *místnosti* – pomáhá s přečíslováním místností a prostorů, *rozdělení potrubí (pro Revit MEP)* – dokáže rozdělit vybrané potrubí na předem definovanou délku, *přečíslování potrubí (pro Revit MEP)* – přečíslovává všechna zařízení a potrubí ve vybrané větvi od zadaného čísla.

Zákazníci CAD Studia získávají úplnou sadu Revit Tools zdarma v rámci balíčku CS+. Ostatní uživatelé si mohou stáhnout bezplatnou zkušební verzi a aplikaci případně následně zakoupit, nebo získat zdarma při příštím prodloužení předplatného.

## Rychlý dvoupásmový router pro náročné



**KOMUNIKACE:** Asus představil dvoupásmový router RT-N66U určený pro úlohy náročné na šířku pásma, jako je přehrávání 3D HD videa, hraní her v režimu více hráčů, sdílení souborů uložených na pevném disku nebo sdílení tiskáren připojených přes USB rozhraní. Jedná se o novou vlajkovou loď řady Black Diamond – nabízí totiž vysoký výkon v 2,4GHz i 5GHz pásmu a rychlost připojení až 900 Mb/s. Technologie Ai Radar zesiluje pokrytí signálem v horizontálním i vertikálním směru. Uživatelské rozhraní ASUSWRT umožňuje rychlé nastavení routeru i snadný přístup k síťovým nástrojům, a to i prostřednictvím smartphonu nebo tabletu.

## Spur pod velením IFS Aplikace

Společnost Spur, výrobce a dodavatel plastových výrobků, se vzhledem k plánovanému rozšíření vyráběného sortimentu a snaze o snížení dodacích lhůt a zefektivnění plánování na výrobních linkách rozhodla nasadit podnikový informační systém IFS Aplikace.

## Španělské vozíky Ausa i u nás

Společnost Linde Material Handling ČR rozšířila portfolio svých služeb o prodej terénních vozíků španělské značky Ausa, které jsou pomocníkem na stavbách, v provozech těžkého průmyslu i v zemědělství a stala se oficiálním dovozcem této značky na náš trh.

## Nokian Tyres nejrychlejší na ledě i na elektrickém vozidle: nový světový rekord 252,09 km/h

Testující řidič Janne Laitinen ze společnosti Nokian Tyres dosáhl při jízdě s elektrickým vozem ERA na zamrzlém jezeře Ukonjärvi ve městě Inari rychlosti 252,09 km/h.

Zásluhu na tomto jedinečném rekordu, který byl vytvořen 17. března, má celosvětově nejseverněji položený výrobce pneumatik spolu se závodním elektromobilem ERA (Electric RaceAbout), sestaveným týmem z helsinské univerzity aplikovaných věd Helsinkí Metropolia University of Applied Sciences.

## Česká republika je absolutním lídrem v zakládání evropských společností

Česká republika patří k neaktivnějším zemím při zakládání tzv. evropských společností (SE – Societas Europaea). K letošnímu březnu bylo ve 25 členských státech Evropské unie a EHP zapsáno v rejstříku celkem 1113 evropských společností. Z toho převážná většina, 70 %, připadá na Českou republiku a Německo. První evropské společnosti začaly vznikat v roce 2005, na našem trhu začala tuto právní formu podnikání nabízet jako první společnost Smart Companies v květnu 2007.

V roce 2011 bylo v ČR založeno 306 společností s právní formou evropská společnost, což je přibližně dvojnásobek proti roku 2010. Celkem již bylo v ČR založeno 715 takových společností.

## Seall otevřel v Plzni prodejnu ParkerStore

Společnost Seall, největší distributor produktů značky Parker Hannifin v ČR otevřel novou prodejnu ParkerStore, tentokrát v Plzni.

## Epson rozšiřuje řadu tiskáren WorkForce Pro

Epson rozšiřuje řadu WorkForce Pro o modely WP-4095 DN a WP-4595 DNF. Ty poskytnou pracovním skupinám, malým i středním firmám nákladovou efektivitu, energetickou účinnost a trvanlivé výstupy vysoké kvality. Tiskárny WorkForce Pro WP-4095 DN a WP-4595 DNF jsou dobré řešení pro firemní pracovní skupiny, mají vysoký výkon, spolehlivost a až o 50 % nižší náklady na tisk stránky ve srovnání s konkurenčními laserovými tiskárnami. Inkoustové tiskárny jsou alternativou k laserovým tiskárnám, díky snížené spotřebě papíru a rychlému automatickému oboustrannému tisku.



## Počet uživatelů ERP systémů ve výrobních podnicích roste

**PRŮZKUM:** Společnost IFS provedla interní průzkum v menších a středních výrobních podnicích v České republice a dalších zemích západní Evropy. Cílem průzkumu bylo získat přehled o počtu a specializaci pracovníků, kteří se díky zavedení ERP systémů do výrobního podniku stávají navzdory své původní profesi aktivními uživateli informačního systému. Důležitým ukazatelem průzkumu byl i průměrný věk uživatelů a jejich možnosti dalšího vzdělávání a školení.

Průzkum byl proveden v osmi zemích západní Evropy, kde byly osloveny výrobní firmy z různých odvětví průmyslu. V každé zemi bylo dotazováno v průměru 400 firem, které zaměstnávají od 100 do 2000 zaměstnanců. S modernizací a novými trendy v technologiích výrobních firem přicházejí i nové požadavky na zaměstnance z výrobní sféry. V posledních pěti letech se stává používání informačního systému nezbytnou součástí nejen technicko-hospodářských pracovníků, ale i mistrů u výrobních linek a pracovníků ve skladech. Průzkum prokázal, že poměr počtu uživatelů ERP systémů k celkovému počtu zaměstnanců činí od 25 do 30 %, v severovýchodních zemích dokonce třicetiprocentní hranici překračuje. Naopak v Anglii dosahuje poměr počtu ERP uživatelů jen 18 %, Česká republika se pohybuje přesně na průměru s dosaženými 25 % uživatelů. Zajímavý je i odhad počtu pracovníků ve výrobních podnicích, kteří jsou ve věkové hranici 45–64 let. Ve všech zemích byl průměrný počet pracovníků v této věkové hranici kolem 25 %. Z průzkumu tedy plyne, že více než čtvrtina zaměstnanců ve výrobních podnicích, převážně ve vyšší věkové hranici, používá nebo začala používat informační systémy, které byly dosud doménou špičkových manažerů či IT specialistů. Stále se rozšiřující funkčnost a rozsah informačních systémů přináší potřebu jednoduchosti pro jejich uživatele.

„Z toho důvodu se společnost IFS intenzivně zabývá vzhledem svého produktu a také jeho snadnou použitelností. Díky tomu nemusí podniky zaměstnávat velký tým IT specialistů, ale mohou obsluhu ERP systému ponechat na jednotlivých zaměstnancích, jako jsou například nákupci, projektanti, plánovači, kontrolaři či skladníci. Firmy tak zásadně ušetří jak na specialitech s vyšší kvalifikací i na investicích do rozsáhlých školení,“ uvedl Pavel Bláhovec, ředitel obchodu a podpory ve společnosti IFS Czech. Webové rozhraní, snadnost a intuitivnost používání, jednoduché vyhledávání v aplikaci, jako např. na googlu, atraktivní vzhled, který se blíží prostředí spotřební elektroniky, to jsou hlavní požadavky uživatele na moderní ERP systém, které IFS Aplikace splňují.

## Symantec trousil náhodně telefony a čekal, co se stane

**EXPERIMENT:** Symantec v rámci svého experimentálního projektu s názvem „Smartphone Honey Stick“ záměrně „ztratil“ 50 chytrých telefonů. Na telefonech byla připravená simulovaná firemní a osobní data a Symantec měl možnost na dálku sledovat, co se s telefony a daty bude dít. Zjistilo se například: jen v 50 % případů se nálezcé pokusil telefon vrátit, 96 % nálezců se pokusilo získat citlivé informace, jako je například přístup k on-line bankovníctví, a šest z deseti nálezců se pokusilo zobrazit účet majitele telefonu na sociálních sítích a jeho e-mail. V případě ztráty nechráněného mobilního zařízení je pravděpodobné, že se někdo pokusí získat citlivá osobní a firemní data. Navíc nálezcé se v polovině případů majitele telefonu nepokusí kontaktovat. A pokud náhodou ke kontaktu dojde, měl by i tak vlastník předpokládat, že došlo k úniku osobních nebo firemních dat.

Cílem tohoto výzkumu je ukázat, co uživatelé chytrých telefonů mohou očekávat, že se stane, pokud telefon ztratí a někdo jej najde. V dnešním propojeném světě musí běžní uživatelé i firmy chránit své citlivé informace v mobilních zařízeních. Hardware lze snadno nahradit, ale uložené informace mohou být nenávratně ztraceny. Preventivní opatření mohou ušetřit spoustu problémů. „Podobně jako v nedávné studii společnosti Intel o ztrátě přenosných počítačů ukazuje se i zde, že potenciálně citlivé informace jsou často lákavější než vlastní počítač nebo chytrý telefon,“ říká Jakub Jiříček, bezpečnostní konzultant společnosti Symantec.

## Veletrhy, výstavy a konference

■ **21.–23. 5. Hrotovice: Nekonvenční zdroje elektrické energie** – 33. ročník mezinárodní konference. **Témata:** Přenosové soustavy a součinnost se zdroji elektrické energie, poznatky a trendy z oblasti výzkumu a vývoje elektrochemických zdrojů elektrické energie, poznatky a trendy z oblasti výzkumu, vývoje a aplikace klasických, alternativních a obnovitelných zdrojů elektrické energie a prezentace výrobců a dovozců zdrojů elektrické energie. **Pořádá:** Fakulta elektrotechniky a komunikačních technologií VUT v Brně a Česká elektrotechnická společnost. **Kontakt:** [www.nzee.cz](http://www.nzee.cz).

■ **23.–24. 5. Brno: BioForum** – 11. ročník zaměřený na biotechnologie. **Témata:** marketing a fórum Gate2BrnoBiotech. **Pořádá:** Jihomoravské inovační centrum. **Kontakty:** [www.jic.cz](http://www.jic.cz) a [www.cebioforum.com](http://www.cebioforum.com).

■ **12. 6. Praha 5, Project Management Day 2012** – 5. ročník odborné konference zaměřené na projektové řízení. **Témata:** Certifikační autority IPMA, PMI a PRINCE2; Vzdělávání, aneb jak se rodí projektový manažer a Motivace a hodnocení projektového manažera a týmu. **Pořádá:** solit project a PRAM Consulting. **Kontakt:** [www.BestProjectManagement.cz](http://www.BestProjectManagement.cz).

**ELEKTRONICKÝ ZPRAVODAJ MĚSÍČNÍKU TECHNIK**, web: <http://technik.ihned.cz>, vychází jednou týdně. Registrován pod ISSN 1214-9802. Kontakt: **Economia, a.s.**, Dobrovského 25, 170 55 Praha 7; Ing. Milan Loucký, šéfredaktor, tel.: 233 071 421, [milan.loucky@economia.cz](mailto:milan.loucky@economia.cz); Bohumír Kotora, redaktor, tel.: 233 071 492, [bohumir.kotora@economia.cz](mailto:bohumir.kotora@economia.cz); Zuzana Nikolovová, inzertní manažerka časopisu, tel.: 233 071 779, [zuzana.nikolovova@economia.cz](mailto:zuzana.nikolovova@economia.cz). © Všechna práva vyhrazena. Bez předchozího písemného souhlasu vydavatelství **Economia, a.s.**, je zakázána jakákoli další publikace, přetištění nebo distribuce (tištěnou i elektronickou formou) jakéhokoliv materiálu nebo části materiálu zveřejněného v tomto PDF servisu. Společnost **Economia, a.s.**, využívá agenturní zpravodajství ČTK, která si vyhrazuje veškerá práva.

## Personálie



■ Společnost **Fortinet** otevřela v Praze nové Technical Assistance Center (centrum technické podpory). Jedná se o třetí centrum tohoto typu v regionu EMEA (Evropa, Blízký východ, Afrika). Pomocí tohoto centra technické podpory chce Fortinet efektivněji pomáhat svým zákazníkům a partnerům v této oblasti. Na pozici Director Technical Support EMEA byl jmenován **Ondřej Šťáhlavský**.

■ Do čela **Renault Trucks Francie** byl jmenován **Dominique Pollien**, který se hodlá zaměřit na zvyšování podílu výrobce na trhu, v čemž mu bude pomáhat vysoce atraktivní nabídka kladoucí důraz na úsporu paliva a na profesionální přístup v servisní síti, zacílený na poskytování kvalitních poprodejních služeb bez kompromisů.



■ **Milan Bártl** byl jmenován novým vedoucím obchodního místa společnosti **Brammer** v Plzni. Milan Bártl má více než dvacet let zkušeností ve vedoucích a obchodních pozicích.



■ Společnost **ABB**, přední světová firma působící v oblasti energetiky a automatizace, oznámila jmenování **Vladimíra Kysela** na pozici ředitele pro strategický rozvoj. Kysela je absolventem Stavební fakulty ČVUT v Praze a ve společnosti **ABB** působí již 15 let, posledních 7 let pak na pozici ředitele Divize Systémů pro energetiku. Vladimír Kysela mezi své nejzajímavější pracovní zkušenosti uvádí rozvoj továrny na výrobu rozváděčů v Trutnově, která za 7 let vyrostla z malé dílny do firmy exportující do celého světa.



## Pracovní příležitosti

### TEMEX, spol. s r. o.

**Konstruktér JÚS** – konstrukce jednoúčelových strojů, dopravníkových linek, montážních linek, vlastní návrh, vývoj, konstrukce nových výrobků a linek, zpracování strojní dokumentace, autorský dozor nad realizací zakázky. Požad.: SŠ/VŠ strojní, praxe v návrhu a vývoji min. 5 let, výborná znalost práce v Autodesk Inventoru 2010, (MS OFFICE) – praktická zkouška, komunikace v AJ vítána, RP sk. B. **Kontakt:** TEMEX, spol. s r.o., Melichárková Jana, Erbenova 293/19, 703 00 Ostrava-Vitkovice, tel.: 603 290 147, e-mail: [melicharkova@temex.cz](mailto:melicharkova@temex.cz).

**HLEDÁTE NOVÉ PRACOVNÍKY?  
NAJDEME MÍSTO I PRO VÁŠ INZERÁT ...**