

## Fotovoltaika prohrává i přes mamutí dotace!

**ENERGETIKA:** Kdybychom chtěli v Česku vyrábět elektřinu pouze ve fotovoltaických zdrojích, museli bychom investovat astronomických osm bilionů korun. Vyplývá to z výsledků tuzemské energetiky v uplynulém roce: solární panely, jejichž výstavba přišla za pět let odhadem na 150 miliard korun, vyrobily jen 2,4 % celkové loňské produkce elektřiny.

Přes obří dotace, na které přispívají desítkami miliard korun ročně všichni spotřebitelé, nebyl růst výroby ze solárních zdrojů větší než přírůstek produkce v obou českých jaderných elektrárnách. V porovnání s rokem 2006, kdy u nás

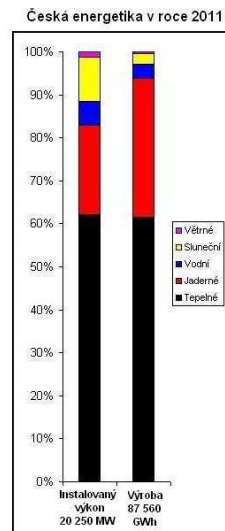


fotovoltaiky odstartovaly, se jejich výroba zvětšila o 2,12 TWh (miliard kWh), jaderné bloky za stejnou dobu přidaly 2,36 TWh.

Investice do modernizace jaderných bloků činila přitom v každé elektrárně v průměru po jedné miliardě korun ročně, uvádějí mluvčí JE Temelín Marek Sviták a JE Dukovany Petr Spilka. Celkem tak jaderné elektrárny získaly za desetimiliardovou investici vyšší růst produkce než fotovoltaické za 150 miliard. Ze 2000 solárních megawattů přitom loni šlo do sítě sedmkrát méně proudu než z temelínské jaderné elektrárny se stejným instalovaným výkonem.

Fotovoltaika v České republice má svůj vrchol již pravděpodobně za sebou, soudí energetický analytik Lukáš Rytíř. Nejvyššího instalovaného výkonu 1984,9 MW dosáhla loni v dubnu, na konci roku dokonce 14,9 MW ubylo. „Způsobilo to zřejmě výrazné snížení povinných výkupních cen, jejichž výše přivedla do výhodného solárního byznysu řadu firem i jednotlivců. Obdobná modernizace, jakou nyní procházejí Dukovany – z původních 1760 MW se výkon postupně zvyšuje na 2000 MW – je u slunečních elektráren prakticky vyloučena: modernizované fotovoltaické zdroje by kvůli nové legislativě přišly o původní vysoké výkupní ceny. Zvyšování produkce je tak odkázáno pouze na přízeň počasí,“ dodává Lukáš Rytíř.

**Zdroj: ERÚ**



Vývoj výroby elektřiny v ČR (GWh)				
	jaderné zdroje	přírůstek od r. 2006	solární zdroje	přírůstek od r. 2006
2007	26 172,1	125,6	1,8	1,6
2008	26 551,0	504,5	12,9	12,7
2009	27 207,8	1 161,3	88,8	88,6
2010	27 998,2	1 951,7	615,7	615,5
2011	28 282,6	2 236,1	2 118,0	2 117,8

*Zdroj: ERÚ*

Česká energetika v roce 2011				
	instalovaný výkon (v MW, k 31. 12.)	výroba v GWh	podíl na výrobě v %	koefficient využití v % zhruba
jaderné elektrárny	3 970,00	28 282,6	32,3	81
vodní elektrárny	1 054,56	2 835,0	3,2	31
větrné elektrárny	218,90	396,8	0,5	21
sluneční elektrárny	1 970,97	2 118,0	2,4	12
tepelné elektrárny	11 889,00	53 928,1	61,6	52
celkem	19 103,43	87 560,5	100,0	49

*Zdroj: ERÚ*

## Sláva, konečně máme zlatá vejce!



Dočkali jsme se! Díky Evropské unii si konečně můžeme vychutnávat zlatá vejce po zavedení minimálních rozměrů působitě každé unijní slepice! Je to opět důkaz potřeby takového orgánu, vrcholově řídicího vše, co se v Evropě děje. Po guláši, který je po staletí nejlepší druhý až pátý den poté, co z něj kuchař naposledy vytáhl vařečku, a jež dle euroodborníků musíme vylít po několika hodinách po jeho vzniku, slepice teď dostaly lidskou tvář. Klece se jim plošně zvětšily o plnou třetinu z 550 cm<sup>2</sup> na 750 cm<sup>2</sup>!

Líbí se mi, že EU rezolutně zakročila proti chovatelům; přitom ale uznávám, že podmínky slepic jsou nebo byly mnohdy nelidské. Kdo se ale dokázal povýšit na úroveň slepice a zjistit, co jim vadí a co ne, toho považuji za naprostého velmistra euroumu, zvláště když si vzpomenu na to, jak při mé návštěvě sídla evropské byrokracie po 15. hodině z jejich bran vyjžděla služební Audi a BMW s minimální číselnou příponou 5 a ještě raději i X před číslem.

Člověk si za léta zotročil přírodu pro sebe a snaží se v době, kdy lidstva je už osm miliard, zabezpečit většinu lidí biologickou stravou. Možná jste viděli film We Feed The World v německé televizi, který ukazuje velkovýrobu potravin včetně masa. A to je opravdu maso jen pro silné povahy! Ale lidé se neptají, jak potraviny vznikají, chtějí si je kupovat. Proto mi přijde taková starost o slepice přehnaná. Zvláště když není určeno, jak je která veliká, jsou přece větší a menší druhy? Vědí to naši odborníci, kteří striktně definovali plošné místo jedné nosnice!

Až donedávna si slepice žily namačkány v ubytovnách, kde se na sebe tlačily. Nekonečné pásy pro sběr kladených vajec, které najížděly do tohoto pracovního a zároveň odpočinkového (když se zhaslo) prostoru, pak na konci linky vyvážely slepičí vajíčka. Při konzumaci z nich byl ale určitě cítit eurostres a euroútlak pro nemožnost vylepit si na stěnu kotce byt' jen obrázek idolu všech slepic: Kykiriáka, mistra světa v kohoutích zápasech!

To se ale mění! Díky EU přejdou unijní slepice do osvobodovacího režimu, aby si protáhly brka. Nese to výsledky! Litr benzínu nedávno stál devět vajec – nyní už jen čtyři! Hodnota Karlova mostu stoupla díky vejším v jeho základech už nejméně na dvojnásobek!

Výhledově unijní slepice dostane 2+kk až 3+1 dle velikosti snášených vajec. Zlatá jim budou honorována mezonety s bidýlky a s výhledem na dráhy, kde trénují kohouti na boj s Kykiriákem. Pak koupíte litr benzínu už jen za dvě či jen jedno vejce plus bílek. Společná měna by se proto mohla přejmenovat z eura na vejce. Křehká vejce nám tvrdnou.

Zajímavé ale je, že německé slípky své produkty nabízejí až o čtvrtinu laciněji. Že by se dřív na sebe tolik netlačily jako ty naše? Nebo zase naši podnikaví šikulové vidí šanci, jak si zlatými vejci nakrást pro sebe co nejvíc na úkor ostatních, tentokrát s podporou EU?

Milan Loucký

[milan.loucky@economia.cz](mailto:milan.loucky@economia.cz)

šéfredaktor časopisu Technik

## Přepínač v designu Logo! pro připojení logického modulu



**AUTOMATIZACE:** Společnost Siemens přichází s nabídkou kompaktních modulů ethernetových přepínačů (switchů) v designu Logo! s typovým označením CMS 230 a CMS 12/24. Nové přepínače rozšiřují počet portů, přes které lze logické moduly Logo! navzájem propojovat pomocí sítě Ethernet. Provedení přepínačových modulů je totožné s provedením logických modulů Logo!, což zajišťuje jejich bezproblémovou instalaci s minimálními požadavky na další prostor.

Modul CSM 230 je určen pro napájení se střídavým napětím 110 či 230 V a modul CSM 12/24 pro stejnosměrné rozvody s napětím 12 či 24 V DC. Přístroje obou verzí se napájejí přes vlastní

svorkovnice. Oba moduly mají po čtyřech portech s konektory RJ45. Tři z nich jsou na spodní straně a čtvrtý, určený k rychlému připojení programovacích a diagnostických zařízení, se nachází na čelní straně modulu. Jde o neřízené přepínače umožňující buď vzájemné propojení logických modulů, nebo připojení doplňkových komponent, jako například operátorských panelů, Simatic PLC nebo programovacích zařízení (PG). Nové přepínačové moduly jsou stejně jako logické moduly Logo! vhodné k realizaci širokého spektra řídicích úloh v různých průmyslových odvětvích. Lze je použít také samostatně k připojení jakýchkoliv ethernetových zařízení do sítě Ethernet.

## Nový vrták s výměnnými vrtacími hlavicemi

**STROJÍRENSTVÍ:** Firma Sandvik Coromant, která se specializuje na obráběcí nástroje a nástrojové systémy, představila nový typ vrtáku s výměnnými vrtacími hlavicemi. Vrták CoroDrill 870, určený pro vrtání děr se středním stupněm přesnosti IT9–IT10, byl navržen tak, aby umožnil úsporu času, snížení nákladů na vyrobenou díru a zvýšení výkonnosti.

U této nové, pokrokové generace vrtáků lze zajistit optimalizaci pro příslušnou aplikaci díky širokým možnostem úprav v provedení na zakázku, především mezi pro volbu průměrů a délek, ale také díky využití stupňovité konstrukce. Výsledné, vysoce efektivně vyrobené a kvalitní díry jsou díky tomu mnohem lépe připravené pro následné operace.

Unikátní, vysoce bezpečné rozhraní spojky mezi tělem vrtáku a vrtací hlavicí je navrženo tak, aby zaručovalo vysokou spolehlivost a přesnost. Rychlý a jednoduchý postup výměny vrtací hlavicí naproti tomu pomáhá prodloužit efektivní strojní čas na maximum – výměnu vrtací hlavicí lze provést, i když nástroj zůstane upnutý v nástrojovém držáku. Tím lze předcházet ztrátám drahocenného času v řezu. Navíc nová geometrie břitu a tvar drážek pro odvod třísek, použitý u vrtáku CoroDrill 870, zaručují bezpečný průběh řezu s optimalizovanou kontrolou utváření třísek, vysokou rychlostí penetrace a dlouhou, provozně spolehlivou životností nástroje.

Ve standardním provedení jsou vrtáky CoroDrill 870 k dispozici v rozsahu průměrů od 12,00 do 20,99 mm a v délkách 3xD a 5xD. První, právě představený nástrojový balík je určen především pro obrábění materiálů patřících do skupiny ISO-P (oceli).

Video můžete zhlédnout na <http://www.youtube.com/watch?v=Q2PAIDDrstY>.

## Nový tester provádí šest základních síťových testů jen za deset sekund

**KOMUNIKACE:** Společnost Bluecom nabízí nový tester Fluke Networks LinkRunner AT, který zvládne otestovat konektivitu počítačové sítě během deseti vteřin. Zařízení má snadné ovládání, zmáčknutím jednoho tlačítka provede šest základních testů konektivity. LinkRunner AT je postaven na dlouhodobých zkušenostech společnosti Fluke Networks se správou a dohledem sítí. Společnost identifikovala šest klíčových funkcí ethernetového připojení, které je třeba hlídat a průběžně testovat, a zakomponovala je do nového testeru. Ten, jako všechny předchozí produkty společnosti, je bezkonkurenčně rychlý, přesný a snadno ovladatelný.



Firma Sandvik Coromant představila zcela nový typ vrtáku s výměnnými vrtacími hlavicemi – CoroDrill 870.

Konečně jste se dočkali!  
Právě dnes se na pultech objevilo třetí číslo  
**Technik 3/2012,**  
ve kterém opět najdete  
zajímavé čtení, například:

- **Hlavní téma:** Amper pro průmysl
- **Speciál:** Vzduchotechnika a klimatizace / Ložiska a tribotechnika
- **Spektrum:** Titanic potopil lidský faktor
- **Světové projekty 21. století:** Největší letiště světa v ústí Temže

• **ICT technologie:** Ztracený notebook může spolehlivě zlikvidovat firmu

**Objednejte si ZDARMA ukázkový výtisk a určitě nebudete litovat:**  
<http://predplatne.ihned.cz/predplatne/zkouška.php?ti=TE&pref=1>

**Předplatné si zajistíte na zelené lince**  
800 11 00 22 nebo na  
<http://www.economia.cz/predplatne>

**economia**  
OBSAH ROZHODUJE

### Evropská kosmická agentura si vybrala Logicu

Evropská kosmická agentura (European Space Agency, ESA) si vybrala společnost Logica pro vedení mezinárodního konsorcia, které má posoudit možnost využití satelitních služeb pro poskytování lékařské péče a koncepci tzv. elektronického zdravotnictví (eHealth) v subsaharské Africe.

### PayPal dobijete už i u nás!

Společnosti PayPal a Trust Pay oficiálně uvedly jednu ze svých hlavních služeb – okamžité dobíjení účtů – na český trh. Služba PayPal umožňuje klientům převést si peníze z jejich vlastního bankovního účtu na PayPal účet a platit on-line i bez kreditní či debetní karty. ČR je po Slovensku, kde byla služba spuštěna v únoru 2012, třetí zemí na světě, kde PayPal představil tuto inovativní službu.

### Metrans koupí další lokomotivu Siemens

Již tři lokomotivy Siemens ER20 Cargo vlastní od loňského léta společnost Metrans. Všechny tyto lokomotivy urazily od té doby přes 300 tisíc kilometrů. Největší operátor kombinované dopravy ve střední a východní Evropě je využívá na území Slovenska, Maďarska a Slovinska. Metrans se rozhodl pro rozšíření své flotily o čtvrtý stroj. Díky lokomotivám Siemens je Metrans jedním z mála dopravců, který dokáže zajistit přeshraniční nákladní dopravu jednou lokomotivou bez výměny na hranicích.

### Nový partner projektu Elektromobilita

Společnost ČEZ spolupracuje na rozvoji elektromobility v Česku již s 28 partnery, mezi které v současnosti patří dodavatelé elek-  
(Pokračování na stránce 3)



## Přelomová intelovská technologie pro servery

**ICT:** Společnost Intel zareagovala na rostoucí objem dat v cloudu a představila přelomovou rodinu procesorů Intel Xeon E5–2600. Tyto nové procesory nabízejí špičkový výkon, nejlepší datový výkon na watt, inovaci v oblasti I/O a osvědčené funkce pro zabezpečení, díky čemuž lze infrastrukturu dále rozvíjet. Tyto procesory jsou nejenom srdcem nových serverů a pracovních stanic, ale budou pohánět i novou generaci úložných a komunikačních systémů od předních prodejců po celém světě.

Podle odhadů by do roku 2015 počet přístrojů připojených k internetu měl vzrůst na 15 miliard a počet uživatelů na tři miliardy. Zároveň se očekává, že objem globální datové výměny poroste ročně o 33 procent a přesáhne 4,8 zetabytů ročně, což je třikrát více než loni. Při těchto hodnotách bude každý uživatel generovat denně přes 4 GB dat – tedy zhruba stejný objem jako čtyřhodinový film v HD. V důsledku toho se zvýší objem dat, která bude třeba ukládat, až o 50 procent ročně. Aby bylo možné tento růst uspokojit, očekává se, že celosvětově vzroste počet cloud serverů do roku 2015 více než třikrát.

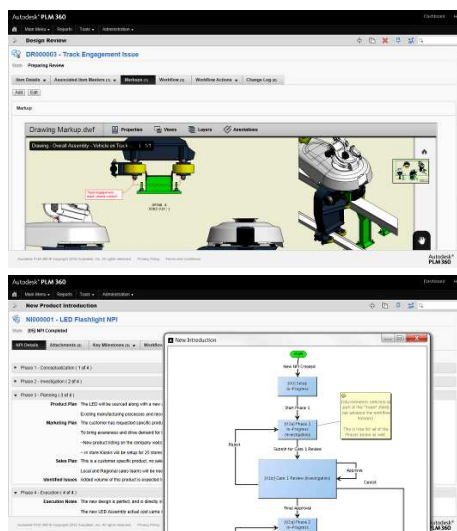
Očekává se, že již dnes výrobci z celého světa oznámí stovky platform postavených na rodině procesorů Intel Xeon E5. Budou mezi nimi výrobci jako Acer, Appro, Asus, Bull, Cisco, Dell, Fujitsu, HP, Hitachi, Huawei, IBM, Inspur, Lenovo, NEC, Oracle, Quanta, SGI, Sugon, Supermicro a Unisys.



## Autodesk uvádí cloudovou službu řízení životního cyklu produktu

**ICT:** Společnost Autodesk ohlásila dostupnost Autodesk PLM 360, nové generace cloudových služeb poskytující výkonné, dostupné a snadno implementovatelné řešení za zlomek nákladů na tradiční PLM systémy.

Autodesk PLM 360 je nejnovější nabídka postavená na špičkových technologiích Autodesk a cloudovém přístupu. Oproti tradičním PLM systémům, které jsou z historických důvodů drahé a složité, je Autodesk PLM 360 rychle a snadno konfigurovatelné řešení splňující potřeby specifických zákaznických procesů v oblasti řízení životního cyklu produktu. Je to rovněž první cloudové PLM řešení zaměřené na podnikové aplikace, které jdou za hranice konstrukčních procesů a řízení kusovníků. V důsledku toho zaměstnanci v nejrůznějších pracovních rolích – od plánování a vývoje produktu až po řízení kvality, dodržování standardů a služby – mohou mít lepší přístup k produktovým a projektovým informacím, jež pomáhají kontinuálně zlepšovat navrhované a vyráběné produkty.



## Chytré laserové tiskárny a multifunkce nové generace



**KANCELÁŘ:** Společnost Canon představila novou řadu imageRUNNER ADVANCE 4000, nové chytré laserové tiskárny i-SENSYS LBP6680x a i-SENSYS LBP6670dn a dvě černobílá faxová zařízení i-SENSYS FAX-L150 a FAX-L170.

Řada imageRUNNER ADVANCE 4000 obsahuje čtyři černobílé multifunkce formátu A3, které lze jednoduše integrovat do podnikového prostředí a propojit se softwarovým řešením, jako je uniFLOW nebo e Copy. Nové multifunkce jsou proto ideální pro vytižené pracovní skupiny a menší oddělení v podnicích všech velikostí, které vyžadují výsoce kvalitní černobílý A3 tisk s vyšší efektivitou, bezpečností, úsporou nákladů a sníženým dopadem na životní prostředí.

Černobílé laserové tiskárny i-SENSYS LBP6680x a LBP6670dn jsou založené na stejné architektuře jako úspěšná platforma Canon imageRUNNER ADVANCE. Nové modely se mohou pochlubit pokročilými funkcemi, podporou Adobe PostScript. Kompatibilita s uniFLOW, komplexní platformou pro správu tisku a skenování, umožňuje efektivně spravovat tiskové procesy.

Canon představil také dvě černobílá faxová zařízení i-SENSYS FAX-L150 a FAX-L170. FAX-L170 má vestavěný telefon a oba modely mají pětřádkový LCD displej, kompaktní rozměry, nízkou spotřebu energie a technologii zpracování obrazu UHQ.



(Pokračování ze stránky 2)

trických vozidel, obchodní centra či města a obce. Nejnovějším se stala agentura CzechInvest – první státní subjekt, který se Skupinou ČEZ bude vytvářet prostředí pro rychlý a kvalitní rozvoj bezemisní dopravy v ČR.

## Škoda JS dokončila výrobu pro JE Tchaj-šan

V reaktorové hale společnosti Škoda JS, člena ruské skupiny OMZ, byla dva měsíce před termínem dokončena kontrolní montáž vnitřních částí jaderného reaktoru typu EPR pro 1. blok jaderné elektrárny Tchaj-šan v Číně. Společnost Škoda JS tak prokázala vysokou technologickou úroveň a připravenost realizovat významné projekty v oblasti výstavby jaderných zařízení.

## Engel CZ oslavil 20 let



Oslovy dvacetiletého působení rakouského výrobce vstřikovacích lisů Engel na českém trhu se zúčastnilo přes 200 hostů, které za vedení koncernu přivítal Dr. Peter Neumann, CEO Engel Holding, a Ing. Petr Stibor, ředitel Engel CZ. Ta u nás zajišťuje prodej, servis, náhradní díly, školení a poradenství. Výrobní závod Engel – strojírenská v Kaplici vyrábí dopravníky, automatizační komponenty, olejové nádrže a montuje rozvaděče. Večer plný gastronomických zážitků, hudby a kulturních vystoupení dokreslovala silueta Hradčan, ale i takřka rodinná atmosféra zákazníků a přátel firem (značky) Engel v České republice.

## Bezpečnostní vložky z Innovation Parku JIC



Firma Nixor sídlící v Innovation Parku Jihomoravského inovačního centra získala certifikát společnosti Trezor test. Ten ji opravňuje vyrábět inovativní bezpečnostní zámkové vložky bezpečnostní třídy

4. Díky patentově chráněné technologii bude vložka se špičkovými bezpečnostními prvky minimálně o 20 % levnější.

Výhodou patentově chráněné bezpečnostní zámkové vložky Nixor je odolnost proti rozlomení (nejen podle normy, ale faktická), lepší dostupnost náhradního klíče i jeho nižší cena. Díky inovativní technologii se zjednodušil výrobní proces, čímž se snížily i celkové náklady. To umožňuje prodávat výrobek za podstatně nižší cenu, než nabízí současný trh. Samozřejmostí je průmyslová ochrana klíče, shoda s normou EU i možnost použití do generálního systému aj. Inovativní cylindrická vložka bude uvedena na trh na přelomu dubna a května tohoto roku a bude dostupná v síti prodejen se zabezpečovací technikou.

## Koncern ABB otvírá v Brně novou halu a modernizuje závod

**KONFERENCE:** Společnost ABB otevřela novou výrobní halu na výrobu přístrojových transformátorů. Výrobní závod Brno je největším výrobcem přístrojových transformátorů na světě a v loňském roce překonal rekord 130 tisíc vyrobených kusů. Právě stále rostoucí zájem trhů o přístrojové transformátory a senzory vedl k významné investici firmy v České republice. Ta představuje celých 65 milionů korun do inovací a automatizace procesů v celém výrobním závodě.



„Investice do našich globálních výrobních závodů, kterým je právě výrobní závod Brno, je pro nás dlouhodobě prioritou,“ uvedl při příležitosti otevření haly Hannu Kasi, generální ředitel ABB Česká republika, a dodal, „šanci české pobočky ABB je dosáhnout růstu domácího trhu a dokázat svou konkurenceschopnost také dodávkami na vývozní trhy. K tomu je zapotřebí zvýšení produktivity i intenzity výzkumných a vývojových činností, jako právě v případě závodu na výrobu přístrojových transformátorů. Očekávaný nárůst tržeb v této oblasti je 13 % ročně.“

Otevření nové výrobní haly je spojeno se strategickým rozšířením portfolia výrobků na oblast VVN (velmi vysoké napětí) a jejich dodávek zákazníkům zabývajících se výrobou Hi-Tech zařízení. Přístrojové transformátory typu ELK vyráběné v nové hale jsou součástí plynem izolovaných rozvodů, které jsou stavěny pro vypínání nebo zapínání elektrické energie o napětí až do 420 kV. Bezchybně musí rovněž fungovat nově vyvinuté transformátory typu BDG, které jsou jednou z hlavních komponent generátorových vypínačů. Generátorové vypínače chrání generátory vyrábějící elektrickou energii ve všech typech elektrárn (atomových, tepelných, vodních).



Na začátku roku došlo ke kompletní změně layoutu výroby napěťových transformátorů, který odbourává ruční manipulaci s materiálem a zamezuje riziku poškození traf. K transportu primárních a sekundárních cívek napěťových transformátorů mezi jednotlivými pracovišti nyní slouží mobilní robot AGV (Automatic Guided Vehicle), jedná se o automatické, laserem naváděné zařízení. Na nový systém navazuje zařízení v podobě válečkové dráhy, která je opět plně automatizovaná. Válečková dráha zajišťuje přesun aktivních částí napěťových transformátorů na bandážování a následně předzkoušení. Kvůli navýšení kapacity byly v minulém roce nainstalovány čtyři nové lící stroje značky Vogel.

Výrobní závod Brno vyvážá celkem do pěti kontinentů a více než 90 zemí celého světa. Transformátory ABB hlídají dodávky elektrické energie pro nejvyšší budovu světa Burdž Chalífa v Dubaji, Costanera center – nejvyšší budovu Jižní Ameriky v Chile, atomové elektrárny Temelín a Dukovany, pražské metro a mnoho dalších důležitých staveb a zařízení.

## Veletrhy, výstavy a konference

■ **20. 3. Praha, 22. 3. Brno, 28. 3. Ostrava, 29. 3. Uherský Brod: Velocity Roadshow 2012** – roadshow věnovaná produktovému portfoliu Velocity Series, PLM řešení pro malé a střední firmy. **Témata:** Velocity Series, Solid Edge, Femap, CAM Express a Teamcenter Express. **Pořádá:** Siemens PLM Software. Kontakt: [www.siemens.com/plm/cz/velocityroadshow](http://www.siemens.com/plm/cz/velocityroadshow).

■ **21.–23. 5. Hrotovice: Nekonenční zdroje elektrické energie** – 33. ročník mezinárodní konference. **Témata:** Přenosové soustavy a součinnost se zdroji elektrické energie, poznatky a trendy z oblasti výzkumu a vývoje elektrochemických zdrojů elektrické energie, poznatky a trendy z oblasti výzkumu, vývoje a aplikace klasických, alternativních a obnovitelných zdrojů elektrické energie a prezentace výrobců a dovozců zdrojů elektrické energie. **Pořádá:** Fakulta elektrotechniky a komunikačních technologií VUT v Brně a Česká elektrotechnická společnost. **Kontakt:** [www.nzee.cz](http://www.nzee.cz).

■ **23.–24. 5. Brno: BioForum** – 11. ročník zaměřený na biotechnologie. **Témata:** marketing a fórum Gate2BrnoBiotech. **Pořádá:** Jihomoravské inovační centrum. **Kontakty:** [www.jic.cz](http://www.jic.cz) a [www.cebioforum.com](http://www.cebioforum.com).

## Personálie



■ Společnost **Motorola Solutions**, která je poskytovatelem komunikačních nástrojů pro plnění pracovních úkolů zákazníky z řad podniků a státních organizací, oznámila personální změnu v nejvyšším evropském vedení. **Marian Šramko**, který dříve zastával pozici Regional Sales Manager pro oblast Enterprise, byl povýšen na pozici Regional Sales Manager pro oblast Government & Public Safety. Změnil se i rozsah jeho pravomocí a v současnosti je odpovědný za řízení a rozvoj spolupráce s vládami a státními správami v 29 zemích východní Evropy.



■ Marketingové oddělení společnosti **Anect** povede **Luboš Prajer**, který pracuje ve společnosti od roku 2009. V pozici produktového manažera doposud řídil i tvorbu produktů v oblastech Managed services, datových center, bezpečnosti a ICT Management & Consulting.

## Pracovní příležitosti

### ABB s.r.o.

**Projektový manažer (kód AB04)** – zpracování poptávaného projektu, od přípravy nabídky přes řízení projektu v rámci procesu přípravy výroby až po jeho závěrečnou realizaci, včetně schválení dokumentace a kontroly nákladů, komunikace se zahraničním zákazníkem během procesu realizace zakázky.

Požad.: SŠ/VŠ elektrotechnický směr či praxe v oboru, aktivní AJ podmínkou, znalost elektrotechniky podmínkou (silnoproud výhodou), uživatelská znalost PC (MS Office), organizační a komunikační dovednosti, ŘP sk. B. Kontakt: ABB s.r.o., Alexandra Bulířová, Videňská 117, 619 00 Brno, tel.: 547 152 018, e-mail: [abb.prace@cz.abb.com](mailto:abb.prace@cz.abb.com).

### Robert Bosch, spol. s r.o.

**Vedoucí sériových projektů** – vedení sériových projektů ve vývoji DNOX, komunikace se zákazníky (technické změny, kvalitativní problémy), analýza technických problémů a vypracování řešení, koordinace aktivit spolupracujících oddělení, zajištění dodržení časového plánu.

Požad.: VŠ – nejlépe strojní, velmi dobrou znalost NJ nebo AJ, praxe na obdobné pozici v automotive výhodou, technické a analytické myšlení, ŘP sk. B.

Kontakt: Robert Bosch, spol. s r.o., Mgr. Lenka Kazdová, Roberta Bosche 2678, 370 04 České Budějovice, tel.: 380 404 765, e-mail: [lenka.kazdova@cz.bosch.com](mailto:lenka.kazdova@cz.bosch.com).

**HLEDÁTE NOVÉ PRACOVNÍKY?  
NAJDEME MÍSTO I PRO VÁŠ INZERÁT ...**

**ELEKTRONICKÝ ZPRAVODAJ MĚSÍČNÍKU TECHNIK**, web: <http://technik.ihned.cz>. Vychází jednou týdně. Registrován pod ISSN 1214-9802. Kontakt: Economia, a.s., Dobrovského 25, 170 55 Praha 7; Ing. Milan Loucký, šéfredaktor, tel.: 233 071 421, [milan.loucky@economia.cz](mailto:milan.loucky@economia.cz); Bohumír Katora, redaktor, tel.: 233 071 492, [bohumir.katora@economia.cz](mailto:bohumir.katora@economia.cz); Zuzana Nikolovová, inzertní manažerka časopisu, tel.: 233 071 779, [zuzana.nikolovova@economia.cz](mailto:zuzana.nikolovova@economia.cz). © Všechna práva vyhrazena. Bez předchozího písemného souhlasu vydavatelství Economia, a.s., je zakázána jakákoli další publikace, přetištění nebo distribuce (tištěnou i elektronickou formou) jakéhokoliv materiálu nebo částí materiálu zveřejněného v tomto PDF servisu. Společnost Economia, a.s., využívá agenturní zpravodajství ČTK, která si vyhrazuje veškerá práva.